

**WESER
RADWEG**



**BREMEN
BREMERHAVEN
DEUTSCHER SCHIFFFAHRTSTAG 2022**



Weser-Cycle-Tour

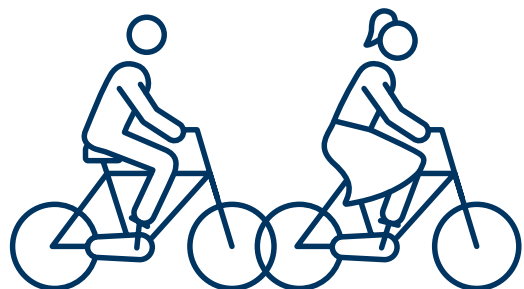
Bremen – Brake – Bremerhaven

**Die Radtour im Rahmen der Schiffs- und
Bootsparade zum Deutschen Schifffahrtstag 2022**

Am 30. September 2022

Verpassen Sie nicht die einmalige
Gelegenheit, die große Schiffs-
und Bootsparade an Land zu
begleiten. Seien Sie kostenlos
dabei und fahren Sie mit von
Bremen nach Bremerhaven.

www.deutscher-schifffahrtstag.de



Weser-Cycle-Tour



**BREMEN
BREMERHAVEN
DEUTSCHER SCHIFFFAHRTSTAG 2022**



Der Deutsche Schifffahrtstag 2022

Nachhaltige Schifffahrt: Gemeinsam, klar, sauber!

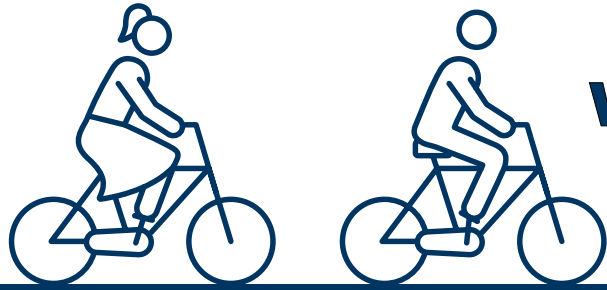
Unter der Schirmherrschaft des Bundespräsidenten Dr. Frank-Walter Steinmeier findet vom 29. September bis zum 2. Oktober der Deutsche Schifffahrtstag an den zwei maritimen Standorten Bremen und Bremerhaven statt. Nach 1920 und 1959 (Bremen) sowie 1971 und 1992 (Bremerhaven) ist es nun das erste Mal, dass der traditionsreiche Deutsche Schifffahrtstag von den beiden Städten des Landes Bremen gemeinsam ausgetragen wird.

Das Motto „Nachhaltige Schifffahrt: Gemeinsam, klar, sauber!“ setzt ein eindeutiges Zeichen. Die Teilnehmerinnen und Teilnehmer diskutieren die zentralen Zukunftsfragen der Schifffahrt. Nachhaltigkeit steht dabei im Fokus.

Ein Höhepunkt der Veranstaltung ist die große Schiffs- und Bootsparade auf der Weser. Am 30. September starten Traditionsschiffe, Sportboote, Behörden- und Arbeitsfahrzeuge von Bremen nach Bremerhaven.

Parallel dazu fahren die Teilnehmerinnen und Teilnehmer der Weser-Cycle-Tour immer nah am Fluss entlang.





Weser-Cycle-Tour

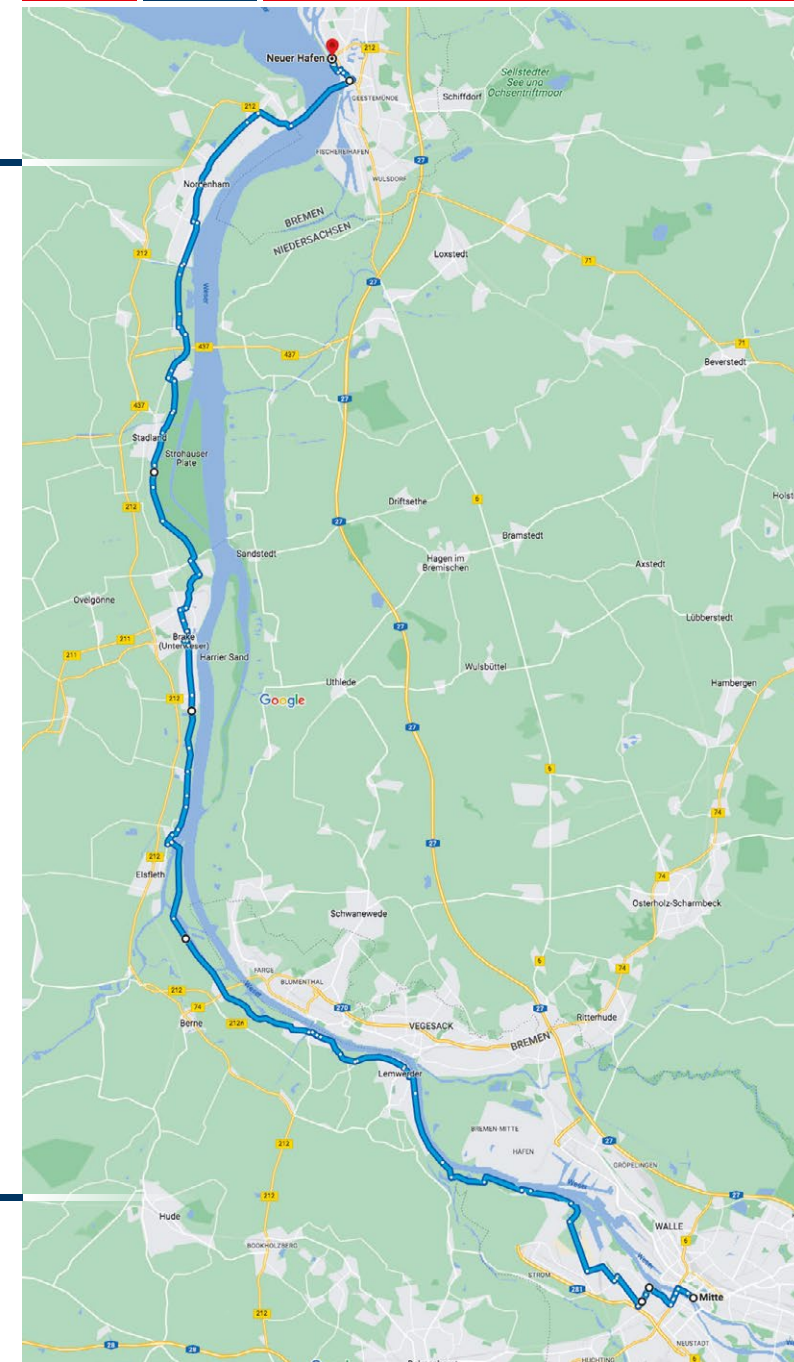
Die Strecke

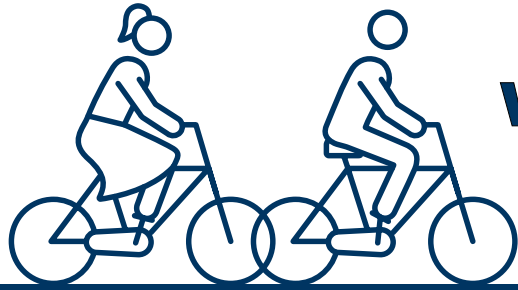
Start: 8.30 Uhr – Bremen Schlachte

- ▶ Querung der Weser
- ▶ GVZ
- ▶ Seehausen-Strom
- ▶ Ochtum-Sperrwerk
- ▶ WeserSide Gallery
- ▶ Lemwerder
- ▶ Elsflether Sand/Huntesperrwerk
- ▶ Elsfleth
- ▶ Brake mit Zwischenstopp beim „Maritimen Frühshoppen“
- ▶ Nordenham
- ▶ Weserfähre Blexen/Bremerhaven

Ziel: 15.00 Uhr – Neuer Hafen Bremerhaven

- ▶ die **Weser-Cycle-Tour** endet in Bremerhaven;
die Rückreise muss selber organisiert werden



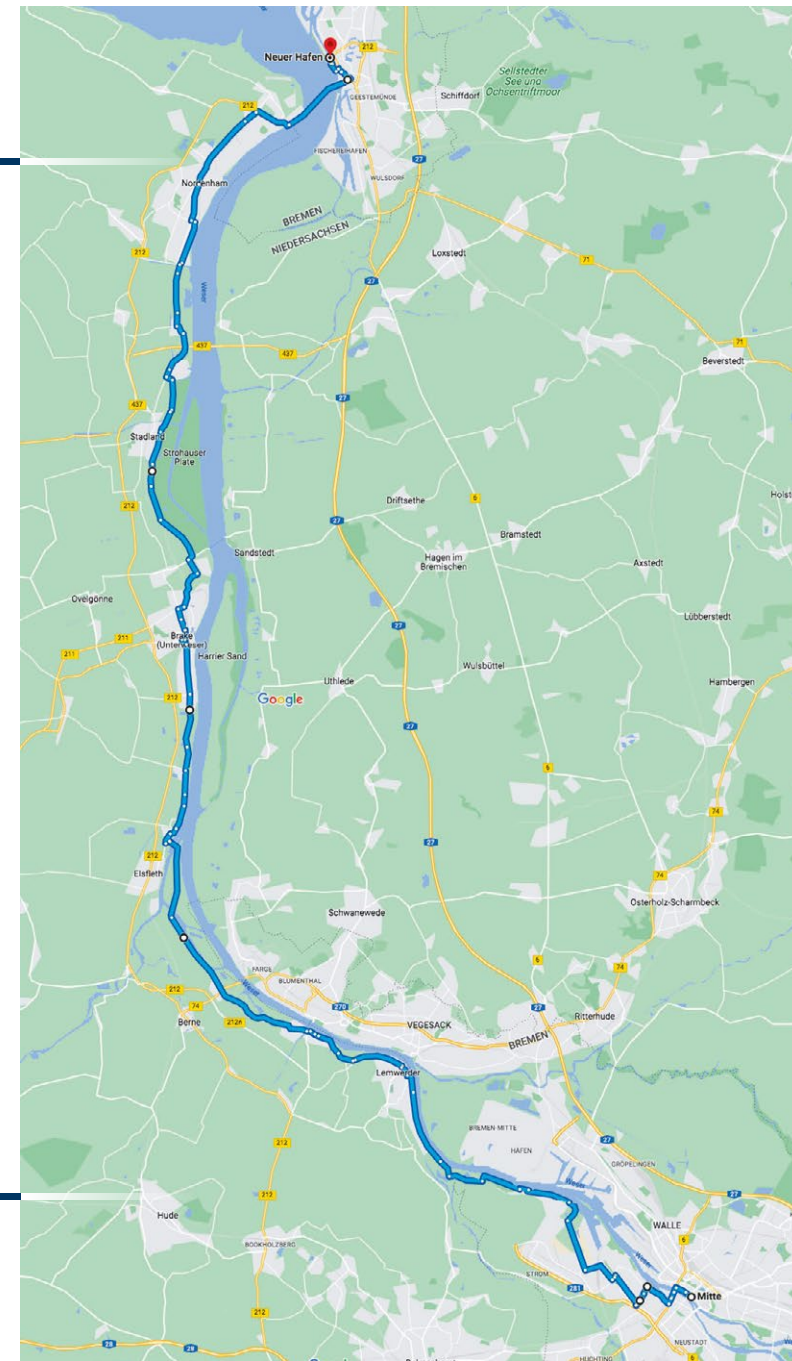


Weser-Cycle-Tour

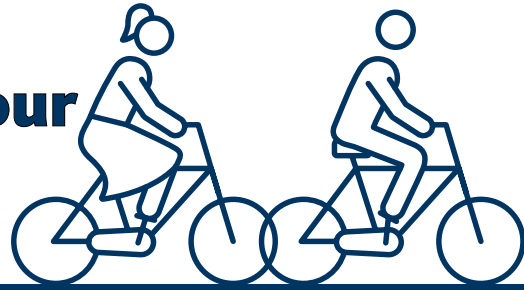
Eckdaten

Distanz: ca. 80 km (Bremen - Bremerhaven)

- ▶ parallel zur Bootsparade
 - ▶ immer wieder Blick auf die Parade
 - ▶ etwas früher als die Parade in Brake
 - ▶ Begrüßung der Radfahrer in Brake
 - ▶ in Brake (nach mehr als der Hälfte der Strecke)
besteht die Möglichkeit für Teilnehmerinnen und Teilnehmer dazu zu stoßen
 - ▶ Begrüßung der Radfahrerinnen und Radfahrer in Bremerhaven
-
- ▶ angestrebt wird eine Teilnahme von etwa 300 Radfahrerinnen und Radfahrern (max. 500)



Weser-Cycle-Tour

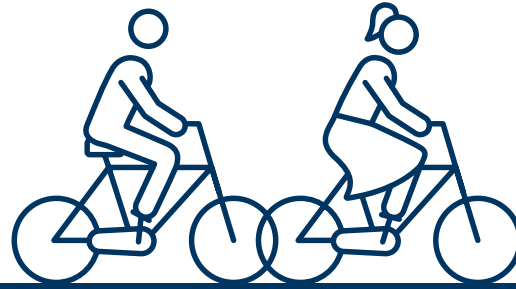


Programm

- ab 7.30 Aufstellung zum Start
- ca. 8.00 Start
 - Moderation
 - geführte Radtour
 - gemütliches Tempo
 - die gesamte Fahrzeit inkl. Pausen beträgt 6,5 Stunden
 - die angestrebte Durchschnittsgeschwindigkeit beträgt ca. 15-20 km/h
- ca. 10.30 Ankunft in Brake
 - Begrüßung der Radfahrerinnen und Radfahrer
 - Maritimer Frühshoppen
- ca. 11.15 Weiterfahrt von Brake
- ca. 13.30 Weserfähre Blexen/Bremerhaven
- ca. 14.30 Ankunft im Neuen Hafen Bremerhaven
 - Begrüßung der Radfahrerinnen und Radfahrer



Weser-Cycle-Tour



Was wird geboten

- ▶ kostenlose Teilnahme
- ▶ ausgearbeitete Radstrecke
- ▶ Moderation
- ▶ Begrüßung der Radfahrerinnen und Radfahrer in Bremen / Brake / Bremerhaven
- ▶ zahlreiche eingewiesene Tourenguides
- ▶ Führungs- und Schlussfahrzeug (Besenwagen)
- ▶ Reparatur-/Pannenservice



Weser-Cycle-Tour



Was können Sie beitragen

Teilnehmerinnen und Teilnehmer akquirieren

Firmenteams bilden

Firmenevents integrieren

→ das Event finanziell unterstützen

Machen Sie nicht den Fehler, dies zu verpassen,
denn Sie werden sich die nächsten zwanzig Jahre
sehr darüber ärgern!



**BREMEN
BREMERHAVEN**
DEUTSCHER SCHIFFFAHRTSTAG 2022



Weser-Cycle-Tour



**BREMEN
BREMERHAVEN
DEUTSCHER SCHIFFFAHRTSTAG 2022**

Im Auftrag von

Deutscher Nautischer Verein von 1868 e.V.
Tempowerkring 6
21079 Hamburg

Ansprechpartner:

Dr. Iven Krämer

Telefon 0421 361 975 72

iven.kraemer@swh.bremen.de

Organisiert von

GuS Sportmarketing GbR
Am Tabakquartier 62
28197 Bremen

Ansprechpartner:

Oliver Gehrking

Telefon 0421 83 94 58 11

info@inverse-teams.de



www.weser-radweg.de

